



最幸の未来を決める
自然回帰できる生前葬



人生の最後 もう悩まなくていい

人生を最高にして、

次の人生も

最高にする

唯一の生き方



©Miho Nakajima



最幸の未来を決める
自然回帰できる生前葬



・ お墓や納骨堂、または
樹木葬などとは全く違う
豊かになる真の供養

母なる大地に還る自然回帰
魂が帰る道筋を作り、
死後の幸せも決まる

©Miho Nakajima





最幸の未来を決める
自然回帰できる生前葬



・生前に死後の幸せを 確定できる生前葬

母なる大地に還る自然回帰は
魂が帰る道筋を作り、
死後の幸せも決まる





最幸の未来を決める
自然回帰できる生前葬



- お墓がいらないので、
管理や法事が必要ない
- 宗教・宗派は問いません
- 費用は30万のみ



本人の感謝の
心が大切



最幸の未来を決める
自然回帰できる生前葬

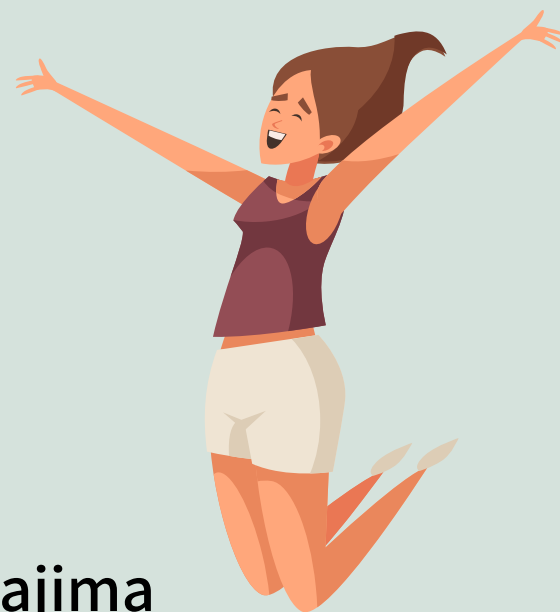


・生前葬により人生のゴールが決まり
未来が決まることで人生がスムーズに行く

色々な結果が出ています

- ・体調不良がよくなった
- ・ひきこもりがなくなった
- ・気持ちが安定した

©Miho Nakajima



本人の感謝の
心が大切



最幸の未来を決める
自然回帰できる生前葬



・ 自然回帰が決まっていると、
亡くなった時にすぐに成仏する

・ 半年以内に成仏して、亡くな
ったお父さんの生まれ変わりの
女の子に会った人もいます

・ 病気の人でも苦しむことなく、
最期を迎える方が多いです



本人の感謝の
心が大切



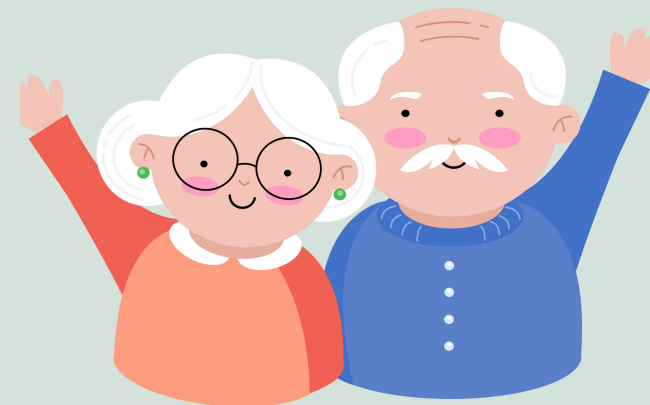
最幸の未来を決める
自然回帰できる生前葬



・成仏していない直系のご先祖様も
自然回帰し、真のご先祖様供養ができる

・生前葬をすると、
毎回何千～何十万ものご先祖様が
成仏されます

・命の源であるご先祖さまが幸せ
になり、子孫へ幸せの栄養がいく



- 自然破壊しない
- 自分もご先祖様も
成仏する供養
- ご紹介の権利
- 家族への負担がない
- 費用の軽減

あなたもご先祖様も幸せになる

生前葬

©Miho Nakajima